



WIRTSCHAFTSPRÜFERKAMMER

Körperschaft des
öffentlichen Rechts

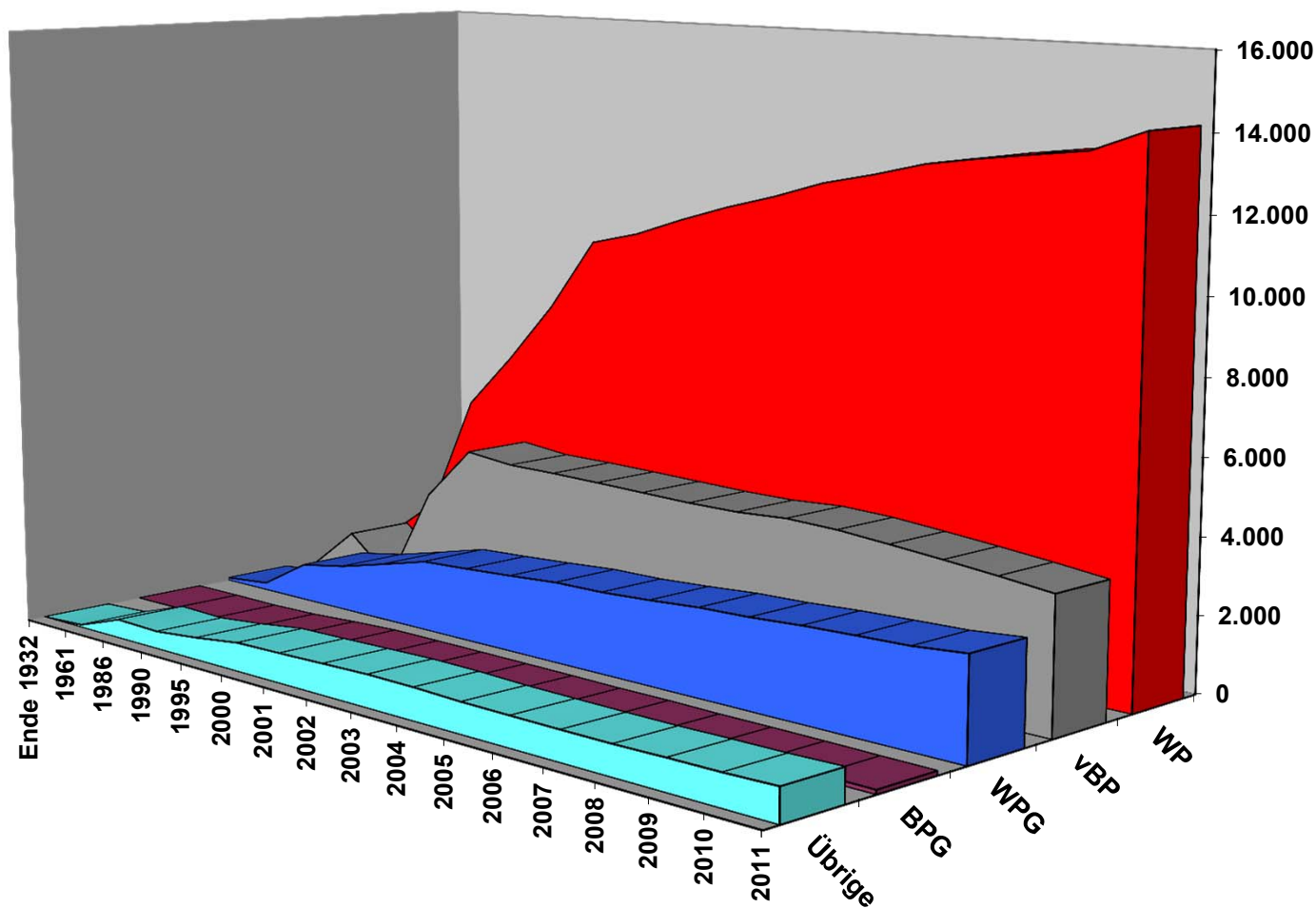
Statistische Informationen zu unseren Mitgliedern

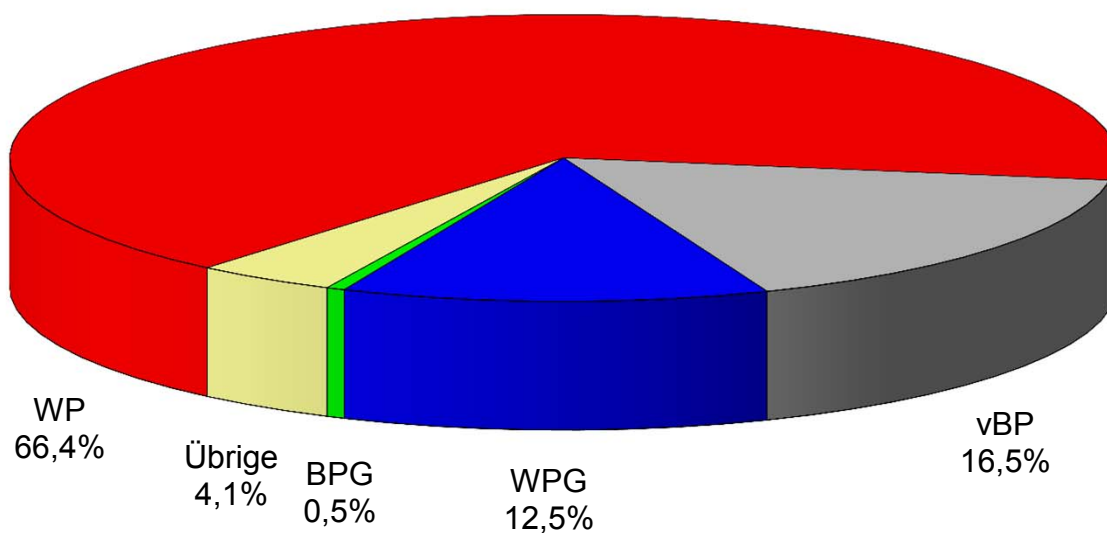
Stand 1.7.2011

www.wpk.de/beruf-wp-vbp/statistiken.asp

Mitgliedergruppen

	1932	1.11.61	1.1.86	1.1.90	1.1.95	1.1.00	1.1.05	1.1.06	1.1.07	1.1.08	1.1.09	1.1.10	1.1.11	1.7.11
Wirtschaftsprüfer	549	1.590	4.836	6.344	7.994	9.984	12.244	12.578	12.963	13.206	13.416	13.619	13.866	14.197
vereidigte Buchprüfer	0	1.151	89	2.782	4.233	4.094	4.009	4.091	4.050	3.940	3.820	3.688	3.575	3.536
Wirtschaftsprüfungsgesellschaften	76	196	991	1.215	1.541	1.879	2.221	2.318	2.361	2.444	2.496	2.540	2.631	2.664
Buchprüfungsgesellschaften	0	7	1	32	108	166	143	150	135	138	133	121	118	116
gesetzl. Vertreter von WPG u. BPG, die nicht WP oder vBP sind	0	66	470	439	564	726	773	755	746	743	767	778	808	815
Freiwillige Mitglieder	0	0	28	28	30	32	38	46	47	50	50	50	50	50
Gesamt	625	3.010	6.415	10.840	14.470	16.881	19.428	19.938	20.302	20.521	20.682	20.796	21.048	21.378





Berufsgruppe Wirtschaftsprüfer	Berufsqualifikation								Geschlecht		Art der Tätigkeit						Gesamt WP	
	WP	WP RA	WP StB	WP Notar	WP RA StB	WP RA Notar	WP StB Notar	WP, RA StB Notar	Anzahl		Nur in eigener Praxis	Angestellt in / bei						
									männl.	weibl.		WPG/ WP	BPG	Verband § 43 a Abs. 1	Sozietät	StBG		RAG
Baden-Württemberg	160	18	1.857		73				1.840	268	627	1.342	1	42	9	87		2.108
Davon in eigener Praxis	54	13	940		57				965	99	627	345	1	2	2	87		1.064
Bayern	218	23	2.045		114				2.027	373	745	1.500		33	23	98	1	2.400
Davon in eigener Praxis	87	18	1.145		82				1.169	163	745	480		7	1	98	1	1.332
Berlin	154	10	622		40	1			647	180	233	558		10		26		827
Davon in eigener Praxis	58	6	285		26	1			305	71	233	114		3		26		376
Brandenburg	12		42		1				50	5	22	30				3		55
Davon in eigener Praxis	10		31		1				41	1	22	17				3		42
Bremen	15	1	147		4				151	16	27	138			1	1		167
Davon in eigener Praxis	8	1	59						65	3	27	40				1		68
Hamburg	76	11	761		54				763	139	193	679		10	1	19		902
Davon in eigener Praxis	33	10	309		40				355	37	193	178		2		19		392
Hessen	496	20	1.315		69	1		2	1.571	332	489	1.310		44	5	55		1.903
Davon in eigener Praxis	95	12	635		49	1		2	689	105	489	244		6		55		794
Mecklenburg-Vorpommern	4		57		1				54	8	11	46		3		2		62
Davon in eigener Praxis	3		25						26	2	11	14		1		2		28
Niedersachsen	53	6	732		25	1		2	731	88	211	546		26	5	30	1	819
Davon in eigener Praxis	31	6	361		18	1			379	38	211	173		2		30	1	417
Nordrhein-Westfalen	353	20	3.115		132			1	3.181	440	1.006	2.456		41	20	98		3.621
Davon in eigener Praxis	142	19	1.609		92			1	1.700	163	1.006	756		1	2	98		1.863
Rheinland-Pfalz	41	3	340		12				342	54	169	196		5		26		396
Davon in eigener Praxis	34	3	221		11				234	35	169	73		1		26		269
Saarland	31	3	110		5				135	14	48	92		3		6		149
Davon in eigener Praxis	17	3	60		4				78	6	48	30				6		84
Sachsen	41	1	254		7				232	71	52	235		4	1	11		303
Davon in eigener Praxis	12		102		2				89	27	52	53				11		116
Sachsen-Anhalt	4		51		3				50	8	12	41		3		2		58
Davon in eigener Praxis			22		3				21	4	12	9		2		2		25
Schleswig-Holstein	20		216		8				220	24	105	122		6	3	8		244
Davon in eigener Praxis	11		146		5				148	14	105	48			1	8		162
Thüringen	13		72		3				70	18	11	66		3		8		88
Davon in eigener Praxis	6		32		1				34	5	11	19		1		8		39
Gesamt Inland	1.691	116	11.736		551	3		5	12.064	2.038	3.961	9.357	1	233	68	480	2	14.102
Davon in eigener Praxis	601	91	5.982		391	3		3	6.298	773	3.961	2.593	1	28	6	480	2	7.071
Gesamt Ausland	36		53		6				78	17	92	1				2		95
Davon in eigener Praxis	35		53		6				77	17	92					2		94
Gesamt	1.727	116	11.789		557	3		5	12.142	2.055	4.053	9.358	1	233	68	482	2	14.197
Davon in eigener Praxis	636	91	6.035		397	3		3	6.375	790	4.053	2.593	1	28	6	482	2	7.165
Davon auch assoziiert									1.556	166	762	868		2		90		1.722
Davon auch in Partnerschaft									808	57	262	577		1		25		865

Berufsgruppe vereidigte Buchprüfer	Berufsqualifikation								Geschlecht		Art der Tätigkeit						Gesamt vBP	
	vBP	vBP RA	vBP StB	vBP Notar	vBP RA StB	vBP RA Notar	vBP StB Notar	vBP, RA StB Notar	Anzahl		Nur in eigener Praxis	Angestellt in / bei						
									männl.	weibl.		BPG/ vBP	WPG/ WP	Verband § 43 a Abs. 1	Sozietät	StBG		RAG
Bundesland																		
Baden-Württemberg	4	64	474		22	2			494	72	353	28	87	3	5	89	1	566
Davon in eigener Praxis	4	63	407		21	2			435	62	353	16	36		2	89	1	497
Bayern	4	51	526		32				526	87	420	18	66	6	6	97		613
Davon in eigener Praxis	4	49	475		30				479	79	420	9	30		2	97		558
Berlin	1	6	80		4	4			72	23	65	1	11	1		17		95
Davon in eigener Praxis	1	5	70		4	4			63	21	65		2			17		84
Brandenburg		2	7						8	1	7	1				1		9
Davon in eigener Praxis		2	6						7	1	7					1		8
Bremen	1	4	29		1	1			31	5	21	2	8			5		36
Davon in eigener Praxis	1	4	24		1	1			27	4	21	1	4			5		31
Hamburg	2	23	113		12				123	27	91	7	32		1	19		150
Davon in eigener Praxis	1	19	90		11				100	21	91	2	9			19		121
Hessen	3	17	243		10	5			244	34	212	6	24		1	33	2	278
Davon in eigener Praxis	3	17	224		8	5			227	30	212	4	6			33	2	257
Mecklenburg-Vorpommern		2	13		2				14	3	10		4		2	1		17
Davon in eigener Praxis		2	11		1				12	2	10		2		1	1		14
Niedersachsen	1	11	313		8	4			302	35	230	8	43	3	1	51	1	337
Davon in eigener Praxis	1	11	291		8	4			283	32	230	6	26	1		51	1	315
Nordrhein-Westfalen	4	62	932		20	2		1	884	137	717	40	145	3	5	111		1.021
Davon in eigener Praxis	4	61	851		19	2		1	815	123	717	29	79	1	1	111		938
Rheinland-Pfalz	6	12	185		4				173	34	157	5	18			27		207
Davon in eigener Praxis	6	12	174		4				163	33	157	4	8			27		196
Saarland	1	5	43		1				45	5	26	3	7		1	13		50
Davon in eigener Praxis	1	4	40		1				42	4	26	2	5			13		46
Sachsen		8	29		1				32	6	17	6	8			7		38
Davon in eigener Praxis		6	22						24	4	17	2	2			7		28
Sachsen-Anhalt		2	9		1				9	3	8					4		12
Davon in eigener Praxis		2	9		1				9	3	8					4		12
Schleswig-Holstein		2	90						81	11	58	6	12	1		15		92
Davon in eigener Praxis		2	80						71	11	58	4	4	1		15		82
Thüringen		2	10		1				11	2	5	3				5		13
Davon in eigener Praxis		1	10		1				10	2	5	2				5		12
Gesamt Inland	27	273	3.096		119	18		1	3.049	485	2.397	134	465	17	22	495	4	3.534
Davon in eigener Praxis	26	260	2.784		110	18		1	2.767	432	2.397	81	213	3	6	495	4	3.199
Gesamt Ausland	1		1						2		1					1		2
Davon in eigener Praxis	1		1						2		1					1		2
Gesamt	28	273	3.097		119	18		1	3.051	485	2.398	134	465	17	22	496	4	3.536
Davon in eigener Praxis	27	260	2.785		110	18		1	2.769	432	2.398	81	213	3	6	496	4	3.201
Davon auch assoziiert									723	73	619	20	94			62	1	796
Davon auch in Partnerschaft									224	14	161	13	44			20		238

	01.01.2011		01.07.2011		Veränderung	
	Anzahl	%	Anzahl	%	Anzahl	%
WP-Praxen						
WP-Praxen nur in eigener Praxis*	4.037	30,8	4.053	30,8	16	0,4
WP-Praxen auch in eigener Praxis	3.103	23,6	3.112	23,7	9	0,3
Wirtschaftsprüfungsgesellschaften	2.631	20,0	2.664	20,3	33	1,3
WP-Praxen gesamt	9.771	74,4	9.829	74,8	58	0,6

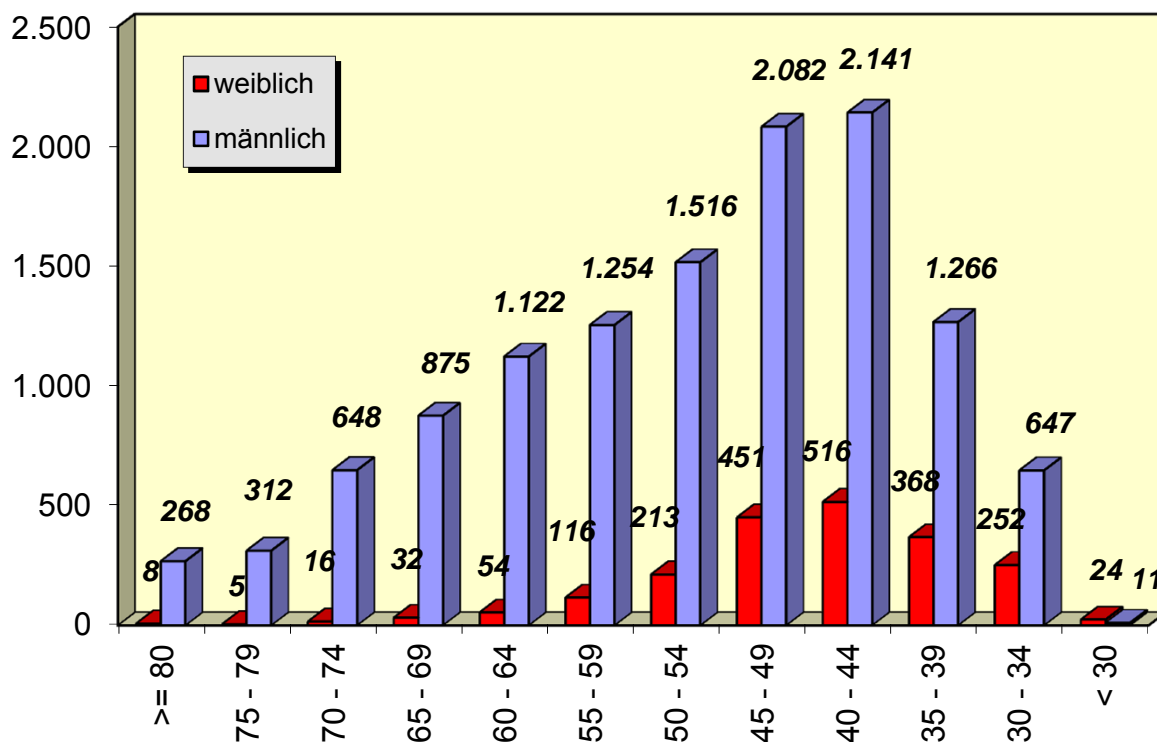
	01.01.2011		01.07.2011		Veränderung	
	Anzahl	%	Anzahl	%	Anzahl	%
vBP-Praxen						
vBP-Praxen nur in eigener Praxis*	2.435	18,6	2.398	18,2	-37	-1,5
vBP-Praxen auch in eigener Praxis	804	6,1	803	6,1	-1	-0,1
Buchprüfungsgesellschaften	118	0,9	116	0,9	-2	-1,7
vBP-Praxen gesamt	3.357	25,6	3.317	25,2	-40	-1,2

	Anzahl	%	Anzahl	%	Anzahl	%
WP- und vBP-Praxen						
WP-Praxen	9.771	74,4	9.829	74,8	58	0,6
vBP-Praxen	3.357	25,6	3.317	25,2	-40	-1,2
Insgesamt:**	13.128	100,0	13.146	100,0	18	0,1

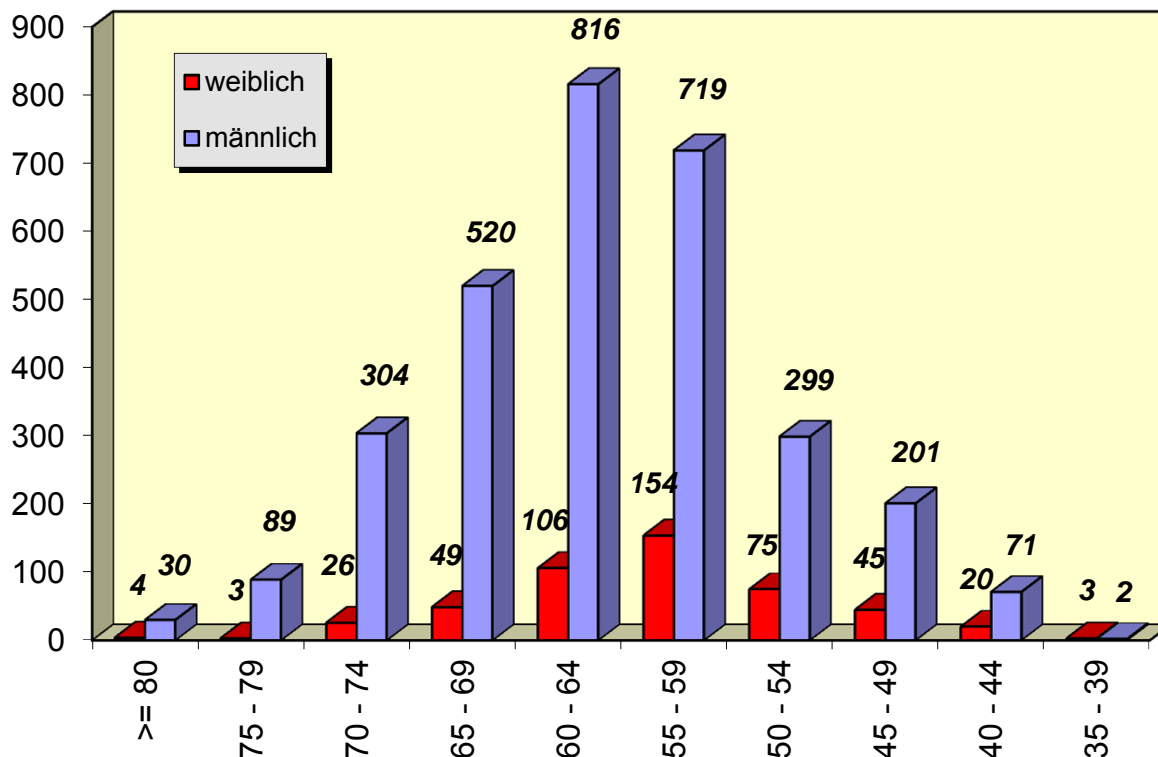
* Enthalten sind Mitglieder, die in Sozietäten und einfachen Partnerschaften tätig sind.

** Nicht enthalten sind die freiwilligen Mitglieder.

Berufsgruppe Wirtschaftsprüfer				
Alter	Anzahl	%	A n z a h l	
			weiblich	männlich
80 Jahre und älter	276	1,9	8	268
75 - 79 Jahre	317	2,2	5	312
70 - 74 Jahre	664	4,7	16	648
65 - 69 Jahre	907	6,4	32	875
60 - 64 Jahre	1.176	8,3	54	1.122
55 - 59 Jahre	1.370	9,7	116	1.254
50 - 54 Jahre	1.729	12,2	213	1.516
45 - 49 Jahre	2.533	17,8	451	2.082
40 - 44 Jahre	2.657	18,7	516	2.141
35 - 39 Jahre	1.634	11,5	368	1.266
30 - 34 Jahre	899	6,3	252	647
unter 30 Jahre	35	0,3	24	11
Gesamt	14.197	100,0	2.055	12.142



Berufsgruppe vereidigte Buchprüfer				
Alter	Anzahl	%	A n z a h l	
			weiblich	männlich
80 Jahre und älter	34	1,0	4	30
75 - 79 Jahre	92	2,6	3	89
70 - 74 Jahre	330	9,3	26	304
65 - 69 Jahre	569	16,1	49	520
60 - 64 Jahre	922	26,0	106	816
55 - 59 Jahre	873	24,7	154	719
50 - 54 Jahre	374	10,6	75	299
45 - 49 Jahre	246	7,0	45	201
40 - 44 Jahre	91	2,6	20	71
35 - 39 Jahre	5	0,1	3	2
Gesamt	3.536	100,0	485	3.051



Berufsgruppe Wirtschaftsprüfer				
Vorbildung	Anzahl	%	A n z a h l	
			weiblich	männlich
Hochschulstudium				
Betriebswirtschaftl. Studium	11.278	79,4	1.595	9.683
Volkswirtschaftl. Studium	668	4,7	95	573
Rechtswissenschaftl. Studium	778	5,5	47	731
Technisches Studium	42	0,3	5	37
Landwirtschaftl. Studium	43	0,3	7	36
anderer Studiengang	672	4,7	181	491
ohne Hochschulstudium	716	5,1	125	591
Gesamt	14.197	100,0	2.055	12.142

Berufsgruppe vereidigte Buchprüfer				
Vorbildung	Anzahl	%	A n z a h l	
			weiblich	männlich
Hochschulstudium				
Betriebswirtschaftl. Studium	1.285	36,3	121	1.164
Volkswirtschaftl. Studium	99	2,8	17	82
Rechtswissenschaftl. Studium	414	11,7	30	384
Technisches Studium	5	0,1	1	4
Landwirtschaftl. Studium	11	0,3	1	10
anderer Studiengang	228	6,5	30	198
ohne Hochschulstudium	1.494	42,3	285	1.209
Gesamt	3.536	100,0	485	3.051

Wirtschaftsprüfungsgesellschaften	Anzahl		Rechtsform						davon StBG	davon RAG
	Sitze	Zweig-niederlass.	davon AG	davon GmbH	davon KG (GmbH & Co. KG)	davon KG a.A.	davon OHG (& Co. OHG)	davon PartG		
Baden-Württemberg	425	111	13	347	32 (27)		4	29	167	1
Bayern	508	132	32	442	14 (12)		1	19	166	2
Berlin	142	64	19	112	6 (6)			5	63	
Brandenburg	12	21		11	1 (1)				4	
Bremen	38	19		27	5 (2)			6	21	
Hamburg	199	47	10	163	7 (4)		3	16	67	
Hessen	244	73	21	205	4 (4)		4	10	83	
Mecklenburg-Vorpomm.	9	33		9					2	
Niedersachsen	189	70	6	156	11 (6)		1	15	56	
Nordrhein-Westfalen	636	201	30	521	31 (16)		4 (1)	50	246	
Rheinland-Pfalz	91	43	4	76	3 (3)		1	7	35	
Saarland	40	14	3	30	6 (3)			1	11	
Sachsen	57	98	1	50	1			5	17	
Sachsen-Anhalt	10	32		10					4	
Schleswig-Holstein	54	21		46	3 (1)			5	20	
Thüringen	10	33		8			1	1	4	1
Gesamt Inland	2.664	1.012	139	2.213	124 (85)		19 (1)	169	966	4
Gesamt Ausland		2								
Gesamt	2.664	1.014	139	2.213	124 (85)		19 (1)	169	966	4

Buchprüfungsgesellschaften	Anzahl		Rechtsform						davon StBG	davon RAG
	Sitze	Zweig-niederlass.	davon AG	davon GmbH	davon KG	davon KG a.A.	davon OHG	davon PartG		
Baden-Württemberg	25		1	22			1	1	9	
Bayern	15	2	1	14					6	
Berlin	1			1					1	
Brandenburg	2			2					2	
Bremen	2			1				1	1	
Hamburg	7		1	6					2	
Hessen	5			5					2	
Mecklenburg-Vorpomm.										
Niedersachsen	6			5				1	1	
Nordrhein-Westfalen	33	1		28	1			4	18	
Rheinland-Pfalz	5			4				1	3	
Saarland	3			3					2	
Sachsen	5	1		4				1	3	
Sachsen-Anhalt										
Schleswig-Holstein	4	1		4					3	
Thüringen	3			3						1
Gesamt Inland	116	5	3	102	1		1	9	53	1
Gesamt Ausland										
Gesamt	116	5	3	102	1		1	9	53	1

