



WIRTSCHAFTSPRÜFERKAMMER

Körperschaft des
öffentlichen Rechts

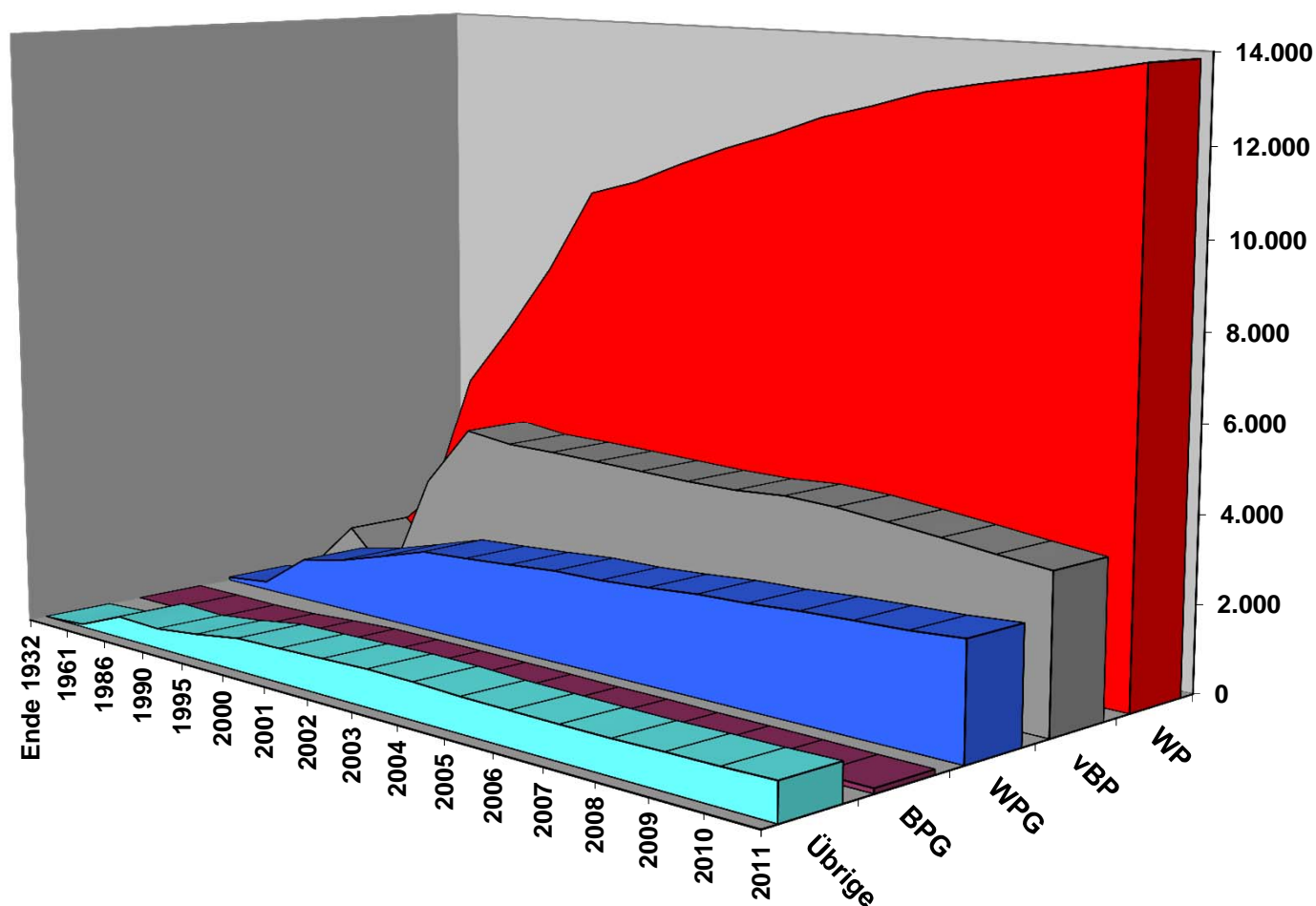
Statistische Informationen zu unseren Mitgliedern

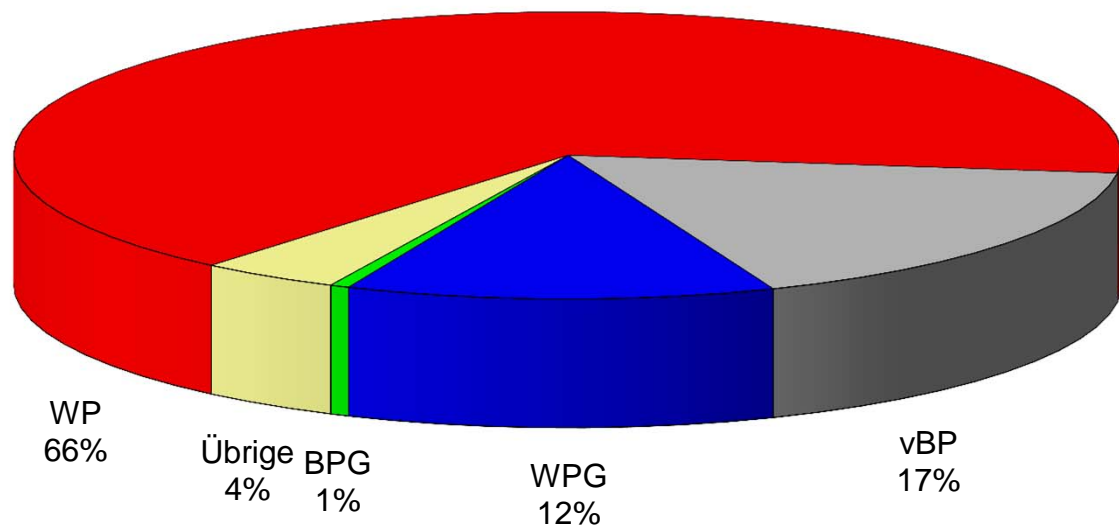
Stand 1.1.2011

www.wpk.de/beruf-wp-vbp/statistiken.asp

Mitgliedergruppen

	1932	1.11.61	1.1.86	1.1.90	1.1.95	1.1.00	1.1.05	1.1.06	1.1.07	1.1.08	1.1.09	1.1.10	1.1.11
Wirtschaftsprüfer	549	1.590	4.836	6.344	7.994	9.984	12.244	12.578	12.963	13.206	13.416	13.619	13.866
vereidigte Buchprüfer	0	1.151	89	2.782	4.233	4.094	4.009	4.091	4.050	3.940	3.820	3.688	3.575
Wirtschaftsprüfungsgesellschaften	76	196	991	1.215	1.541	1.879	2.221	2.318	2.361	2.444	2.496	2.540	2.631
Buchprüfungsgesellschaften	0	7	1	32	108	166	143	150	135	138	133	121	118
gesetzl. Vertreter von WPG u. BPG, die nicht WP oder vBP sind	0	66	470	439	564	726	773	755	746	743	767	778	808
Freiwillige Mitglieder	0	0	28	28	30	32	38	46	47	50	50	50	50
Gesamt	625	3.010	6.415	10.840	14.470	16.881	19.428	19.938	20.302	20.521	20.682	20.796	21.048





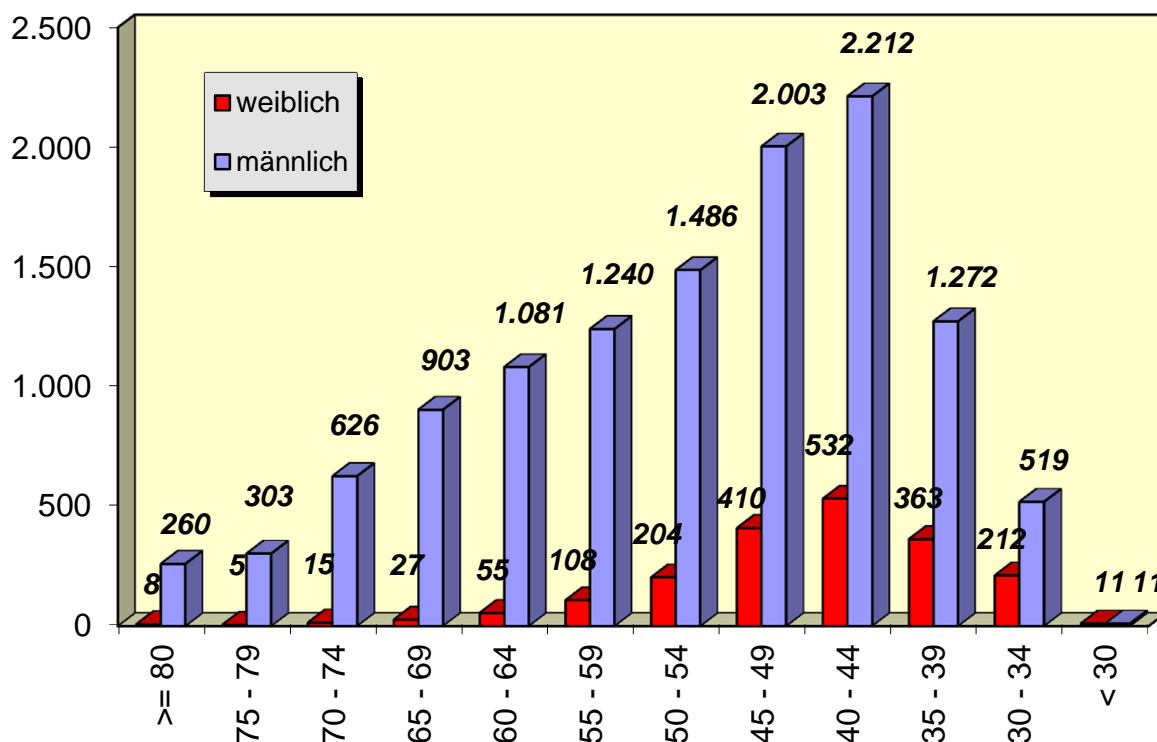
Berufsgruppe Wirtschaftsprüfer	Berufsqualifikation								Geschlecht		Art der Tätigkeit						Gesamt WP	
	WP	WP RA	WP StB	WP Notar	WP RA StB	WP RA Notar	WP StB Notar	WP, RA StB Notar	Anzahl		Nur in eigener Praxis	Angestellt in / bei						
									männl.	weibl.		WPG/ WP	BPG	Verband § 43 a Abs. 1	Sozietät	StBG		RAG
Bundesland																		
Baden-Württemberg	134	18	1.833		72				1.806	251	627	1.295		37	10	88		2.057
Davon in eigener Praxis	53	13	946		55				970	97	627	346		2	4	88		1.067
Bayern	204	24	2.024		113				1.997	368	744	1.465		33	24	98	1	2.365
Davon in eigener Praxis	87	17	1.139		84				1.165	162	744	476		6	2	98	1	1.327
Berlin	143	9	604		40	1			629	168	224	536		9		28		797
Davon in eigener Praxis	54	6	285		25	1			303	68	224	116		3		28		371
Brandenburg	11		43		1				50	5	23	29				3		55
Davon in eigener Praxis	9		32		1				41	1	23	16				3		42
Bremen	15	1	147		3				150	16	29	136				1		166
Davon in eigener Praxis	8	1	60						66	3	29	39				1		69
Hamburg	72	11	734		53				741	129	193	649		10	1	17		870
Davon in eigener Praxis	32	10	312		34				351	37	193	176		2		17		388
Hessen	453	20	1.307		68	1		2	1.537	314	487	1.261		42	4	57		1.851
Davon in eigener Praxis	90	11	639		46	1		2	687	102	487	241		4		57		789
Mecklenburg-Vorpommern	5		56		1				53	9	10	49		1		2		62
Davon in eigener Praxis	3		26						27	2	10	16		1		2		29
Niedersachsen	47	6	722		24	1		2	720	82	218	529		20	4	30	1	802
Davon in eigener Praxis	30	6	364		17	1			381	37	218	167		2		30	1	418
Nordrhein-Westfalen	335	20	3.052		130			1	3.127	411	1.003	2.386		34	21	94		3.538
Davon in eigener Praxis	139	19	1.610		90			1	1.699	160	1.003	757		1	4	94		1.859
Rheinland-Pfalz	35	3	335		14				335	52	167	188		5		27		387
Davon in eigener Praxis	28	3	224		13				234	34	167	73		1		27		268
Saarland	28	3	108		5				130	14	45	92		2		5		144
Davon in eigener Praxis	16	3	58		4				75	6	45	31				5		81
Sachsen	40		254		8				233	69	54	230	1	5	1	11		302
Davon in eigener Praxis	12		104		2				92	26	54	52	1			11		118
Sachsen-Anhalt	4		51		3				49	9	12	41		3		2		58
Davon in eigener Praxis			22		3				21	4	12	9		2		2		25
Schleswig-Holstein	19		213		8				217	23	102	123		5	3	7		240
Davon in eigener Praxis	11		148		5				151	13	102	54			1	7		164
Thüringen	12		69		3				67	17	12	61		3		8		84
Davon in eigener Praxis	5		32		1				33	5	12	17		1		8		38
Gesamt Inland	1.557	115	11.552		546	3		5	11.841	1.937	3.950	9.070	1	209	68	478	2	13.778
Davon in eigener Praxis	577	89	6.001		380	3		3	6.296	757	3.950	2.586	1	25	11	478	2	7.053
Gesamt Ausland	34		48		6				75	13	87	1						88
Davon in eigener Praxis	33		48		6				74	13	87							87
Gesamt	1.591	115	11.600		552	3		5	11.916	1.950	4.037	9.071	1	209	68	478	2	13.866
Davon in eigener Praxis	610	89	6.049		386	3		3	6.370	770	4.037	2.586	1	25	11	478	2	7.140
Davon auch assoziiert									1.599	164	794	870	1	2		96		1.763
Davon auch in Partnerschaft									788	51	267	549		1		22		839

Berufsgruppe vereidigte Buchprüfer	Berufsqualifikation								Geschlecht		Art der Tätigkeit						Gesamt vBP	
	vBP	vBP RA	vBP StB	vBP Notar	vBP RA StB	vBP RA Notar	vBP StB Notar	vBP, RA StB Notar	Anzahl		Nur in eigener Praxis	Angestellt in / bei						
									männl.	weibl.		BPG/ vBP	WPG/ WP	Verband § 43 a Abs. 1	Sozietät	StBG		RAG
Baden-Württemberg	4	64	478		22	2			498	72	361	27	86	3	4	88	1	570
Davon in eigener Praxis	4	63	412		21	2			438	64	361	15	36		1	88	1	502
Bayern	3	51	528		32				527	87	416	18	68	6	6	100		614
Davon in eigener Praxis	3	49	477		30				480	79	416	9	32		2	100		559
Berlin	1	6	85		4	4			75	25	68	1	12	1		18		100
Davon in eigener Praxis	1	5	75		4	4			66	23	68		3			18		89
Brandenburg		2	7						8	1	7	1				1		9
Davon in eigener Praxis		2	6						7	1	7					1		8
Bremen	1	4	31		1	1			33	5	21	2	9			6		38
Davon in eigener Praxis	1	4	25		1	1			28	4	21	1	4			6		32
Hamburg	2	23	113		12				123	27	92	7	32		1	18		150
Davon in eigener Praxis	1	19	90		11				100	21	92	2	9			18		121
Hessen	3	17	249		10	5			248	36	217	5	25		1	34	2	284
Davon in eigener Praxis	3	17	229		8	5			230	32	217	3	6			34	2	262
Mecklenburg-Vorpommern		2	14		2				15	3	11		4		2	1		18
Davon in eigener Praxis		2	11		1				12	2	11		1		1	1		14
Niedersachsen	1	11	317		8	4			306	35	232	6	49	3	2	48	1	341
Davon in eigener Praxis	1	11	293		8	4			286	31	232	4	31	1		48	1	317
Nordrhein-Westfalen	5	63	942		20	2	2		895	139	736	39	146	3	5	105		1.034
Davon in eigener Praxis	5	61	864		19	2	2		828	125	736	28	82	1	1	105		953
Rheinland-Pfalz	3	12	190		4				175	34	159	3	22			25		209
Davon in eigener Praxis	3	12	179		4				165	33	159	2	12			25		198
Saarland	1	5	43		1				45	5	25	3	8		1	13		50
Davon in eigener Praxis	1	4	40		1				42	4	25	2	6			13		46
Sachsen		7	29		1				31	6	17	7	6			7		37
Davon in eigener Praxis		6	22						24	4	17	3	1			7		28
Sachsen-Anhalt		2	10		1				10	3	9					4		13
Davon in eigener Praxis		2	10		1				10	3	9					4		13
Schleswig-Holstein		2	91						82	11	59	5	13	1		15		93
Davon in eigener Praxis		2	81						72	11	59	3	5	1		15		83
Thüringen		2	10		1				11	2	4	3				6		13
Davon in eigener Praxis		1	10		1				10	2	4	2				6		12
Gesamt Inland	24	273	3.137		119	18	2		3.082	491	2.434	127	480	17	22	489	4	3.573
Davon in eigener Praxis	23	260	2.824		110	18	2		2.798	439	2.434	74	228	3	5	489	4	3.237
Gesamt Ausland	1		1						2		1					1		2
Davon in eigener Praxis	1		1						2		1					1		2
Gesamt	25	273	3.138		119	18	2		3.084	491	2.435	127	480	17	22	490	4	3.575
Davon in eigener Praxis	24	260	2.825		110	18	2		2.800	439	2.435	74	228	3	5	490	4	3.239
Davon auch assoziiert									752	73	639	21	98			66	1	825
Davon auch in Partnerschaft									213	15	155	11	44			18		228

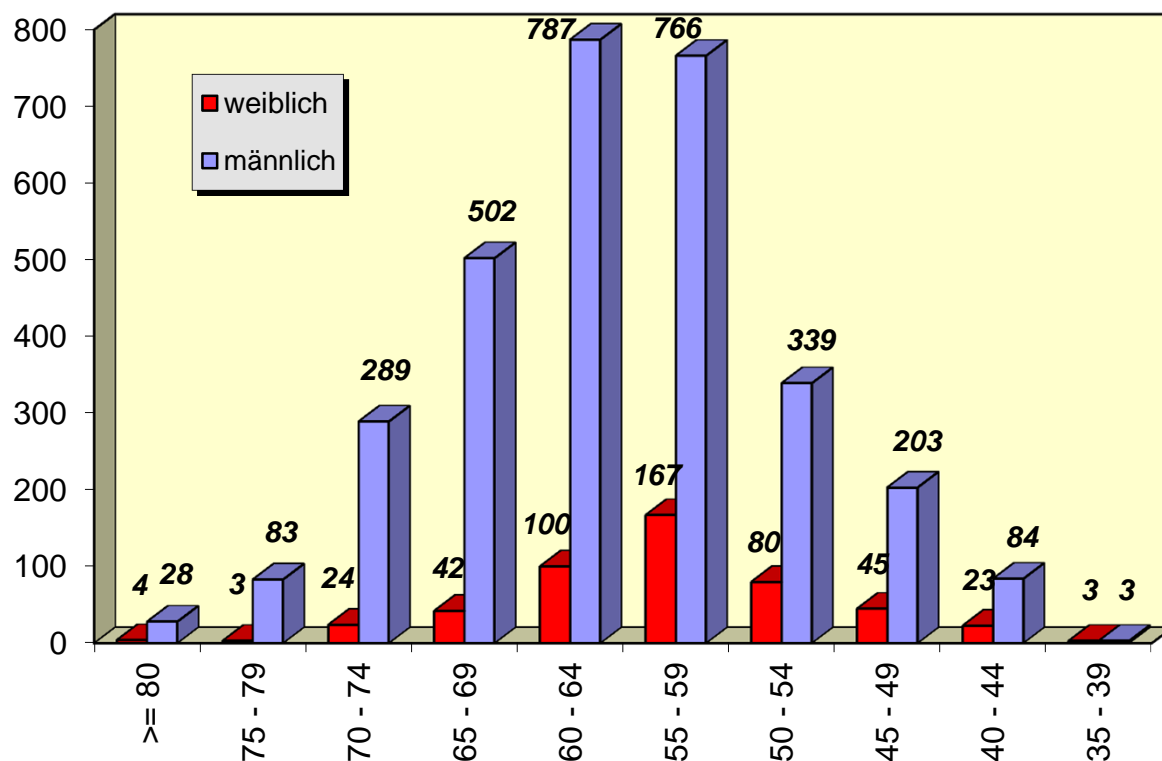
	01.01.2010		01.01.2011		Veränderung	
	Anzahl	%	Anzahl	%	Anzahl	%
Einzelpraxen						
• Nur in eigener Praxis*						
WP-Praxen	4069	31,1	4037	30,8	-32	-0,8
vBP-Praxen	2521	19,3	2435	18,5	-86	-3,4
• Auch in eigener Praxis*						
WP-Praxen	3018	23,1	3103	23,6	85	2,8
vBP-Praxen	815	6,2	804	6,1	-11	-1,3
Einzelpraxen gesamt	10423	79,7	10379	79,1	-44	-0,4
Gesellschaften						
• Wirtschaftsprüfungsgesellschaften	2540	19,4	2631	20,0	91	3,6
• Buchprüfungsgesellschaften	121	0,9	118	0,9	-3	-2,5
Gesellschaften gesamt	2661	20,3	2749	20,9	88,0	3,3
Praxen						
WP-Praxen	9627	73,6	9771	74,4	144	1,5
vBP-Praxen	3457	26,4	3357	25,6	-100	-2,9
Insgesamt:	13084	100,0	13128	100,0	44,0	0,3

*Enthalten sind Mitglieder, die in Sozietäten und Partnerschaften engagiert sind.

Berufsgruppe Wirtschaftsprüfer				
Alter	Anzahl	%	A n z a h l	
			weiblich	männlich
80 Jahre und älter	268	1,9	8	260
75 - 79 Jahre	308	2,2	5	303
70 - 74 Jahre	641	4,6	15	626
65 - 69 Jahre	930	6,7	27	903
60 - 64 Jahre	1.136	8,2	55	1.081
55 - 59 Jahre	1.348	9,7	108	1.240
50 - 54 Jahre	1.690	12,2	204	1.486
45 - 49 Jahre	2.413	17,4	410	2.003
40 - 44 Jahre	2.744	19,8	532	2.212
35 - 39 Jahre	1.635	11,8	363	1.272
30 - 34 Jahre	731	5,3	212	519
unter 30 Jahre	22	0,2	11	11
Gesamt	13.866	100,0	1.950	11.916



Berufsgruppe vereidigte Buchprüfer				
Alter	Anzahl	%	A n z a h l	
			weiblich	männlich
80 Jahre und älter	32	0,9	4	28
75 - 79 Jahre	86	2,4	3	83
70 - 74 Jahre	313	8,8	24	289
65 - 69 Jahre	544	15,2	42	502
60 - 64 Jahre	887	24,8	100	787
55 - 59 Jahre	933	26,1	167	766
50 - 54 Jahre	419	11,7	80	339
45 - 49 Jahre	248	6,9	45	203
40 - 44 Jahre	107	3,0	23	84
35 - 39 Jahre	6	0,2	3	3
Gesamt	3.575	100,0	491	3.084



Berufsgruppe Wirtschaftsprüfer				
Vorbildung	Anzahl	%	A n z a h l	
			weiblich	männlich
Hochschulstudium				
Betriebswirtschaftl. Studium	10.993	79,3	1.516	9.477
Volkswirtschaftl. Studium	665	4,8	94	571
Rechtswissenschaftl. Studium	762	5,5	41	721
Technisches Studium	42	0,3	5	37
Landwirtschaftl. Studium	43	0,3	7	36
anderer Studiengang	640	4,6	164	476
ohne Hochschulstudium	721	5,2	123	598
Gesamt	13.866	100,0	1.950	11.916

Berufsgruppe vereidigte Buchprüfer				
Vorbildung	Anzahl	%	A n z a h l	
			weiblich	männlich
Hochschulstudium				
Betriebswirtschaftl. Studium	1.300	36,4	124	1.176
Volkswirtschaftl. Studium	99	2,8	17	82
Rechtswissenschaftl. Studium	416	11,6	30	386
Technisches Studium	5	0,1	1	4
Landwirtschaftl. Studium	11	0,3	1	10
anderer Studiengang	229	6,4	30	199
ohne Hochschulstudium	1.515	42,4	288	1.227
Gesamt	3.575	100,0	491	3.084

Wirtschaftsprüfungsgesellschaften	Anzahl		Rechtsform						davon StBG	davon RAG
	Sitze	Zweigniederlass.	davon AG	davon GmbH	davon KG (GmbH & Co. KG)	davon KG a.A.	davon OHG (& Co. OHG)	davon PartG		
Baden-Württemberg	421	112	15	344	28 (23)		4	30	162	1
Bayern	502	135	31	436	15 (13)		1	19	167	2
Berlin	144	68	18	115	6 (6)			5	64	
Brandenburg	12	18		11	1 (1)				4	
Bremen	41	18	1	29	5 (2)			6	22	
Hamburg	191	46	10	155	7 (4)		3	16	65	
Hessen	239	75	20	203	4 (4)		4	8	81	
Mecklenburg-Vorpomm.	10	33		10					2	
Niedersachsen	185	69	7	155	8 (6)		1	14	55	
Nordrhein-Westfalen	633	196	29	519	31 (14)		4 (1)	50	248	
Rheinland-Pfalz	88	43	4	75	2 (2)		1	6	34	
Saarland	39	14	3	29	6 (3)			1	11	
Sachsen	54	101	1	46	1			6	14	
Sachsen-Anhalt	10	32		10					4	
Schleswig-Holstein	53	22		45	3 (1)			5	20	
Thüringen	9	30		8			1		3	1
Gesamt Inland	2.631	1.012	139	2.190	117 (79)		19 (1)	166	956	4
Gesamt Ausland		2								
Gesamt	2.631	1.014	139	2.190	117 (79)		19 (1)	166	956	4

Buchprüfungsgesellschaften	Anzahl		Rechtsform						davon StBG	davon RAG
	Sitze	Zweigniederlass.	davon AG	davon GmbH	davon KG	davon KG a.A.	davon OHG	davon PartG		
Baden-Württemberg	25		1	22			1	1	9	
Bayern	15	2	1	14					6	
Berlin	1			1					1	
Brandenburg	2			2					2	
Bremen	2			1				1	1	
Hamburg	7		1	6					2	
Hessen	5			5					2	
Mecklenburg-Vorpomm.										
Niedersachsen	6			5				1	1	
Nordrhein-Westfalen	34	1		29	1			4	18	
Rheinland-Pfalz	5			4				1	3	
Saarland	3			3					2	
Sachsen	6	1		5				1	3	
Sachsen-Anhalt										
Schleswig-Holstein	4	1		4					3	
Thüringen	3			3						1
Gesamt Inland	118	5	3	104	1		1	9	53	1
Gesamt Ausland										
Gesamt	118	5	3	104	1		1	9	53	1

