



WIRTSCHAFTSPRÜFERKAMMER

Körperschaft des
öffentlichen Rechts

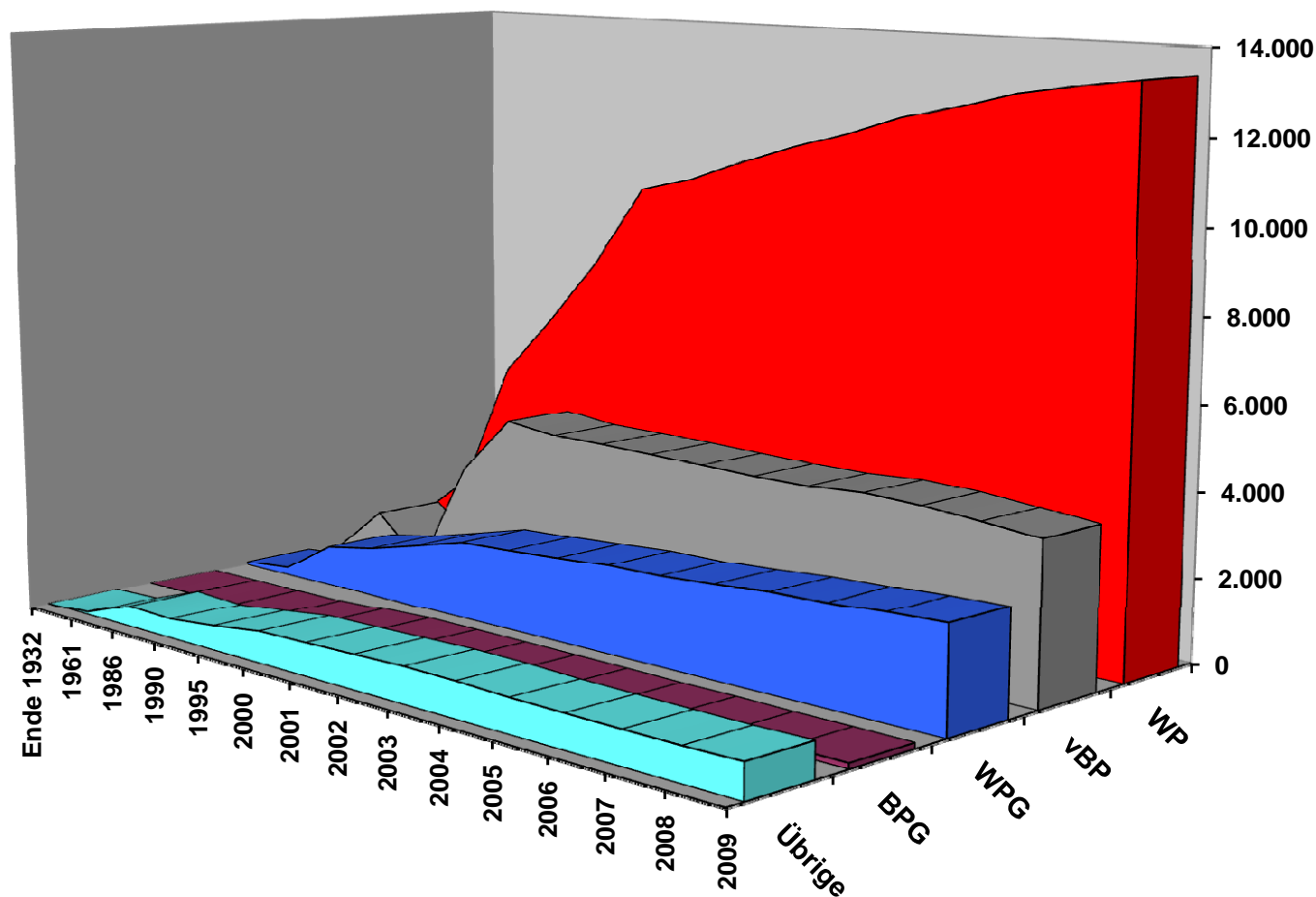
Statistische Informationen zu unseren Mitgliedern

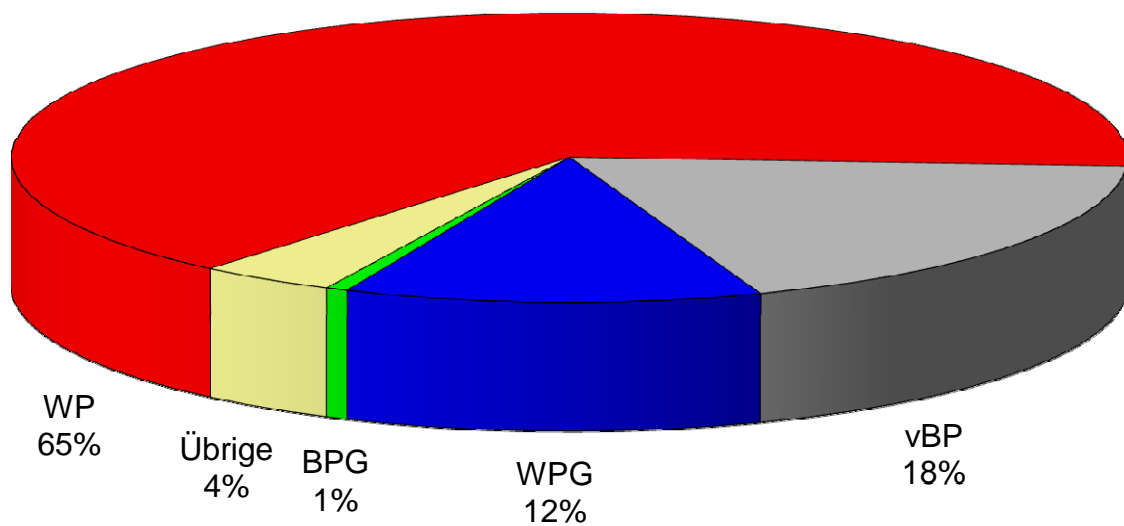
Stand 1.1.2009

www.wpk.de/beruf-wp-vbp/statistiken.asp

Anzahl der Mitgliedergruppen

Mitgliedergruppen	1932	1.11.61	1.1.86	1.1.90	1.1.95	1.1.00	1.1.05	1.1.06	1.1.07	1.1.08	1.1.09
Wirtschaftsprüfer	549	1.590	4.836	6.344	7.994	9.984	12.244	12.578	12.963	13.206	13.416
vereidigte Buchprüfer	0	1.151	89	2.782	4.233	4.094	4.009	4.091	4.050	3.940	3.820
Wirtschaftsprüfungsgesellschaften	76	196	991	1.215	1.541	1.879	2.221	2.318	2.361	2.444	2.496
Buchprüfungsgesellschaften	0	7	1	32	108	166	143	150	135	138	133
gesetzl. Vertreter von WPG u. BPG, die nicht WP oder vBP sind	0	66	470	439	564	726	773	755	746	743	767
Freiwillige Mitglieder	0	0	28	28	30	32	38	46	47	50	50
Gesamt	625	3.010	6.415	10.840	14.470	16.881	19.428	19.938	20.302	20.521	20.682

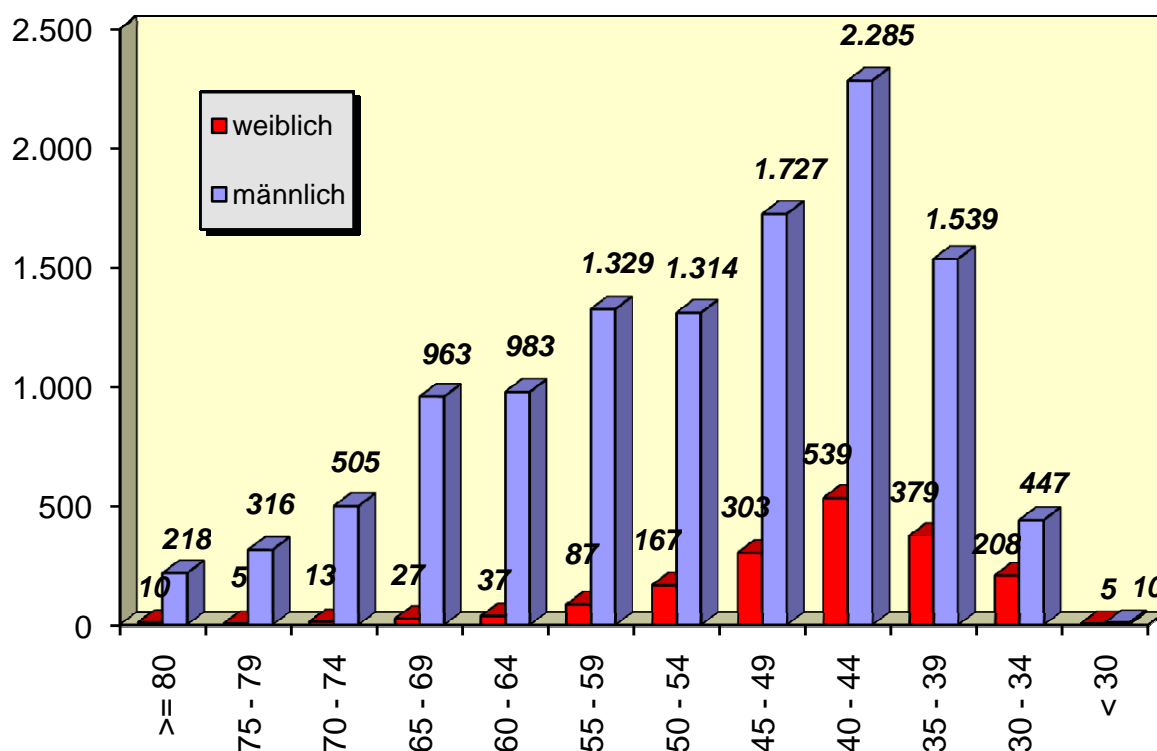




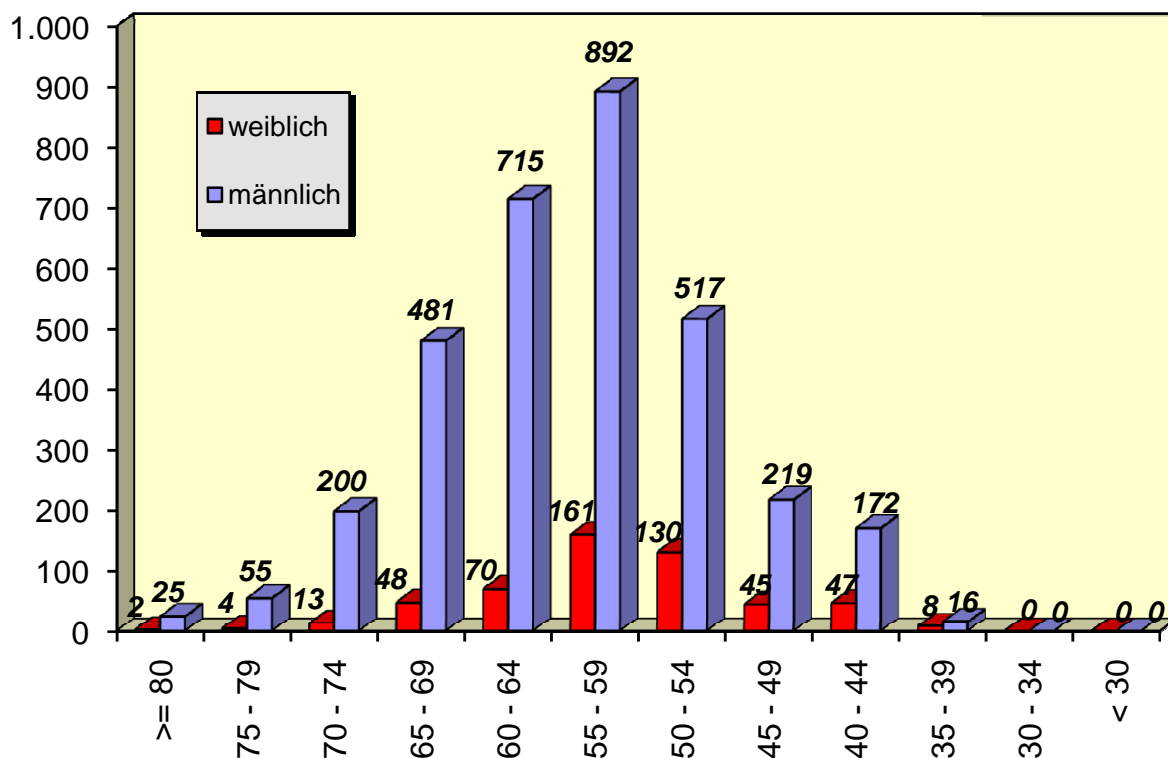
Berufsgruppe Wirtschaftsprüfer	Berufsqualifikation								Geschlecht		Art der Tätigkeit						Gesamt WP	
	WP	WP RA	WP StB	WP Notar	WP RA StB	WP RA Notar	WP StB Notar	WP, RA StB	Anzahl		Nur in eigener Praxis	Angestellt in / bei						
									männl.	weibl.		WPG/ WP	BPG	Verband § 43 a Abs. 1	Sozietät	StBG		RAG
Baden-Württemberg	126	22	1.780		75				1.774	229	624	1.234	1	40	8	95	1	2.003
Davon in eigener Praxis	52	17	914		60				952	91	624	315	1	3	4	95	1	1.043
Bayern	176	24	1.937		110				1.920	327	703	1.389	1	30	20	102	2	2.247
Davon in eigener Praxis	78	17	1.101		80				1.125	151	703	459	1	8	1	102	2	1.276
Berlin	122	7	597		38	1			613	152	218	505		11		31		765
Davon in eigener Praxis	49	5	286		25	1			301	65	218	113		4		31		366
Brandenburg	9		41		2				47	5	21	29				2		52
Davon in eigener Praxis	7		30		2				37	2	21	16				2		39
Bremen	12	1	146		4				147	16	31	131				1		163
Davon in eigener Praxis	9	1	57						64	3	31	35				1		67
Hamburg	79	12	714		61				746	120	205	628		10	3	20		866
Davon in eigener Praxis	35	10	309		39				360	33	205	166		2		20		393
Hessen	379	16	1.300		70	1		2	1.488	280	470	1.228		13	4	53		1.768
Davon in eigener Praxis	83	10	628		43	1		2	678	89	470	240		4		53		767
Mecklenburg-Vorpommern	5		55		1				52	9	11	46		1		3		61
Davon in eigener Praxis	3		26						26	3	11	14		1		3		29
Niedersachsen	56	4	688		23	1		2	707	67	206	497		44	2	24	1	774
Davon in eigener Praxis	26	4	343		18	1			361	31	206	159		2		24	1	392
Nordrhein-Westfalen	323	21	2.976		119			1	3.051	389	1.004	2.286	1	47	18	84		3.440
Davon in eigener Praxis	151	19	1.590		85			1	1.693	153	1.004	747	1	7	3	84		1.846
Rheinland-Pfalz	35	4	333		12				338	46	177	172		5		30		384
Davon in eigener Praxis	27	4	235		11				245	32	177	69		1		30		277
Saarland	26	3	108		5				131	11	50	84		2	1	5		142
Davon in eigener Praxis	16	3	57		4				74	6	50	25				5		80
Sachsen	46		233		8				221	66	51	218		5		13		287
Davon in eigener Praxis	16		94		2				88	24	51	46		2		13		112
Sachsen-Anhalt	4		49		5				50	8	8	46		2		2		58
Davon in eigener Praxis			18		5				19	4	8	12		1		2		23
Schleswig-Holstein	17		218		7				217	25	103	124		4	3	8		242
Davon in eigener Praxis	13		149		4				153	13	103	54			1	8		166
Thüringen	10		77		2				70	19	17	60	1	3		8		89
Davon in eigener Praxis	4		42						39	7	17	19	1	1		8		46
Gesamt Inland	1.425	114	11.252		542	3		5	11.572	1.769	3.899	8.677	4	217	59	481	4	13.341
Davon in eigener Praxis	569	90	5.879		378	3		3	6.215	707	3.899	2.489	4	36	9	481	4	6.922
Gesamt Ausland	28		42		5				64	11	72	3						75
Davon in eigener Praxis	27		42		5				63	11	72	2						74
Gesamt	1.453	114	11.294		547	3		5	11.636	1.780	3.971	8.680	4	217	59	481	4	13.416
Davon in eigener Praxis	596	90	5.921		383	3		3	6.278	718	3.971	2.491	4	36	9	481	4	6.996
Davon auch assoziiert									1.694	167	863	887	3	4		104		1.861
Davon auch in Partnerschaft									653	42	199	476	1			19		695

Berufsgruppe vereidigte Buchprüfer	Berufsqualifikation								Geschlecht		Art der Tätigkeit						Gesamt vBP	
	vBP	vBP RA	vBP StB	vBP Notar	vBP RA StB	vBP RA Notar	vBP StB Notar	vBP, RA StB	Anzahl		Nur in eigener Praxis	Angestellt in / bei						
									männl.	weibl.		BPG/ vBP	WPG/ WP	Verband § 43 a Abs. 1	Sozietät	StBG		RAG
Bundesland	vBP	vBP RA	vBP StB	vBP Notar	vBP RA StB	vBP RA Notar	vBP StB Notar	vBP, RA StB	männl.	weibl.	Nur in eigener Praxis	BPG/ vBP	WPG/ WP	Verband § 43 a Abs. 1	Sozietät	StBG	RAG	Gesamt vBP
Baden-Württemberg	4	66	512		23	2			528	79	405	26	88	3	3	81	1	607
Davon in eigener Praxis	4	66	444		21	2			466	71	405	12	37		1	81	1	537
Bayern	4	55	568		35				568	94	456	25	72	6	6	97		662
Davon in eigener Praxis	4	53	507		33				513	84	456	10	31		3	97		597
Berlin	1	8	91		4	4			82	26	72	3	12	1		20		108
Davon in eigener Praxis	1	7	81		4	4			73	24	72	1	4			20		97
Brandenburg		2	7						8	1	8					1		9
Davon in eigener Praxis		2	7						8	1	8					1		9
Bremen	1	4	34		2	1			36	6	23	2	10			7		42
Davon in eigener Praxis	1	4	26		2	1			30	4	23	1	3			7		34
Hamburg	1	24	119		14				130	28	92	9	37		2	18		158
Davon in eigener Praxis	1	20	90		12				102	21	92	3	10			18		123
Hessen	4	17	268		12	5			266	40	230	7	32		1	34	2	306
Davon in eigener Praxis	4	17	245		9	5			244	36	230	3	11			34	2	280
Mecklenburg-Vorpommern		2	15		2				16	3	12		3		2	2		19
Davon in eigener Praxis		2	12		1				13	2	12				1	2		15
Niedersachsen		15	338		8	4			328	37	249	9	56	3	1	46	1	365
Davon in eigener Praxis		15	309		8	4			303	33	249	5	34	1		46	1	336
Nordrhein-Westfalen	4	67	989		22	2		2	938	148	767	46	161	4	4	104		1.086
Davon in eigener Praxis	3	65	907		22	2		2	867	134	767	34	93	2	1	104		1.001
Rheinland-Pfalz	3	15	204		4				191	35	171	3	27			25		226
Davon in eigener Praxis	3	15	189		4				178	33	171	2	13			25		211
Saarland	1	8	45		1				50	5	30	2	7		1	15		55
Davon in eigener Praxis	1	8	42		1				48	4	30	2	5			15		52
Sachsen	1	6	37		2				39	7	19	6	11	1		9		46
Davon in eigener Praxis		5	29						29	5	19	2	4			9		34
Sachsen-Anhalt		2	10		1				10	3	9					4		13
Davon in eigener Praxis		2	10		1				10	3	9					4		13
Schleswig-Holstein	1	2	98						87	14	64	6	14	1		16		101
Davon in eigener Praxis	1	2	88						78	13	64	4	6	1		16		91
Thüringen		2	10		2				12	2	4	3				7		14
Davon in eigener Praxis		1	10		2				11	2	4	2				7		13
Gesamt Inland	25	295	3.345		132	18		2	3.289	528	2.611	147	530	19	20	486	4	3.817
Davon in eigener Praxis	23	284	2.996		120	18		2	2.973	470	2.611	81	251	4	6	486	4	3.443
Gesamt Ausland	2		1						3		2					1		3
Davon in eigener Praxis	2		1						3		2					1		3
Gesamt	27	295	3.346		132	18		2	3.292	528	2.613	147	530	19	20	487	4	3.820
Davon in eigener Praxis	25	284	2.997		120	18		2	2.976	470	2.613	81	251	4	6	487	4	3.446
Davon auch assoziiert									843	86	712	29	112			75	1	929
Davon auch in Partnerschaft									191	18	139	11	39			20		209

Berufsgruppe Wirtschaftsprüfer				
Alter	Anzahl	%	A n z a h l	
			weiblich	männlich
80 Jahre und älter	228	1,7	10	218
75 - 79 Jahre	321	2,4	5	316
70 - 74 Jahre	518	3,9	13	505
65 - 69 Jahre	990	7,4	27	963
60 - 64 Jahre	1.020	7,6	37	983
55 - 59 Jahre	1.416	10,6	87	1.329
50 - 54 Jahre	1.481	11,0	167	1.314
45 - 49 Jahre	2.030	15,1	303	1.727
40 - 44 Jahre	2.824	21,0	539	2.285
35 - 39 Jahre	1.918	14,3	379	1.539
30 - 34 Jahre	655	4,9	208	447
unter 30 Jahre	15	0,1	5	10
Gesamt	13.416	100,0	1.780	11.636



Berufsgruppe vereidigte Buchprüfer				
Alter	Anzahl	%	A n z a h l	
			weiblich	männlich
80 Jahre und älter	27	1	2	25
75 - 79 Jahre	59	1,5	4	55
70 - 74 Jahre	213	5,6	13	200
65 - 69 Jahre	529	13,9	48	481
60 - 64 Jahre	785	20,6	70	715
55 - 59 Jahre	1.053	27,6	161	892
50 - 54 Jahre	647	16,9	130	517
45 - 49 Jahre	264	6,9	45	219
40 - 44 Jahre	219	5,7	47	172
35 - 39 Jahre	24	0,6	8	16
30 - 34 Jahre	0	0,0	0	0
unter 30 Jahre	0	0,0	0	0
Gesamt	3.820	100,0	528	3.292



Berufsgruppe Wirtschaftsprüfer				
Vorbildung	Anzahl	%	A n z a h l	
			weiblich	männlich
Hochschulstudium				
Betriebswirtschaftl. Studium	10.600	79,0	1.388	9.212
Volkswirtschaftl. Studium	672	5,0	96	576
Rechtswissenschaftl. Studium	742	5,5	35	707
Technisches Studium	43	0,3	5	38
Landwirtschaftl. Studium	40	0,3	7	33
anderer Studiengang	584	4,4	129	455
ohne Hochschulstudium	735	5,5	120	615
Gesamt	13.416	100,0	1.780	11.636

Berufsgruppe vereidigte Buchprüfer				
Vorbildung	Anzahl	%	A n z a h l	
			weiblich	männlich
Hochschulstudium				
Betriebswirtschaftl. Studium	1.387	36,3	134	1.253
Volkswirtschaftl. Studium	106	2,8	18	88
Rechtswissenschaftl. Studium	451	11,8	30	421
Technisches Studium	5	0,1	1	4
Landwirtschaftl. Studium	12	0,3	1	11
anderer Studiengang	249	6,5	32	217
ohne Hochschulstudium	1.610	42,2	312	1.298
Gesamt	3.820	100,0	528	3.292

Wirtschaftsprüfungsgesellschaften	Anzahl		Rechtsform						davon StBG	davon RAG
	Sitze	Zweig-niederlass.	davon AG	davon GmbH	davon KG (GmbH & Co. KG)	davon KG a.A.	davon OHG	davon PartG		
Baden-Württemberg	389	105	17	328	15 (9)		3	26	148	1
Bayern	475	122	34	417	5 (4)		2	17	159	2
Berlin	133	67	19	107	3 (2)			4	58	
Brandenburg	11	16		10	1 (1)				2	
Bremen	38	20		27	3 (1)	2		6	22	
Hamburg	190	45	11	156	4 (1)		3	16	65	
Hessen	229	74	21	191	3 (1)		4	10	81	
Mecklenburg-Vorpomm.	12	32	1	11					3	
Niedersachsen	175	65	6	149	5 (3)		1	14	50	
Nordrhein-Westfalen	610	202	29	505	23 (4)		7	46	231	
Rheinland-Pfalz	79	35	4	68	1		1	5	30	
Saarland	39	16	3	28	6 (3)			2	11	
Sachsen	48	101	1	42	1			4	15	
Sachsen-Anhalt	10	35		10					4	
Schleswig-Holstein	52	25		45	3 (1)			4	23	
Thüringen	6	34		5			1		3	1
Gesamt Inland	2.496	994	146	2.099	73 (30)	2	22	154	905	4
Gesamt Ausland		2								
Gesamt	2.496	996	146	2.099	73 (30)	2	22	154	905	4

Buchprüfungsgesellschaften	Anzahl		Rechtsform						davon StBG	davon RAG
	Sitze	Zweig-niederlass.	davon AG	davon GmbH	davon KG (GmbH & Co. KG)	davon KG a.A.	davon OHG	davon PartG		
Baden-Württemberg	24			22			1	1	12	
Bayern	22	2	1	21					10	
Berlin	2	1		2					1	
Brandenburg										
Bremen	2			1				1	1	
Hamburg	9		1	8					3	
Hessen	7	1		6				1	3	
Mecklenburg-Vorpomm.										
Niedersachsen	9			8				1	2	
Nordrhein-Westfalen	37	1		31	1			5	19	
Rheinland-Pfalz	5			4				1	3	
Saarland	2			2					2	
Sachsen	5	1		5					3	
Sachsen-Anhalt										
Schleswig-Holstein	5	1		4				1	3	
Thüringen	4			4						1
Gesamt Inland	133	7	2	118	1		1	11	62	1
Gesamt Ausland										
Gesamt	133	7	2	118	1		1	11	62	1

