



WIRTSCHAFTSPRÜFERKAMMER

Körperschaft des  
öffentlichen Rechts



# Mitgliederstatistik der WPK

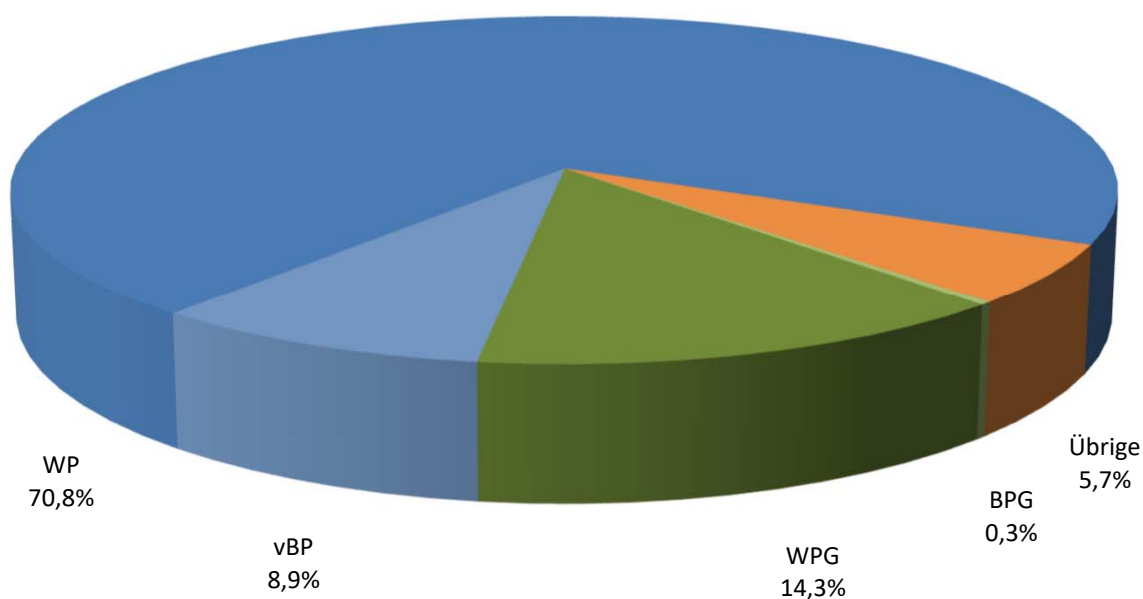
Stand 1. Januar 2024

[www.wpk.de/wpk/organisation/mitgliederstatistik/](http://www.wpk.de/wpk/organisation/mitgliederstatistik/)

# Anzahl und Entwicklung der Mitgliedergruppen

Mitgliedergruppen														
	1932	1.11.61	1.1.86	1.1.90	1.1.95	1.1.00	1.1.05	1.1.10	1.1.15	1.1.20	1.1.21	1.1.22	1.1.23	1.1.24
Wirtschaftsprüfer	549	1.590	4.836	6.344	7.994	9.984	12.244	13.619	14.407	14.568	14.650	14.614	14.653	14.950
vereidigte Buchprüfer	0	1.151	89	2.782	4.233	4.094	4.009	3.688	3.085	2.377	2.252	2.135	2.007	1.875
Wirtschaftsprüfungsgesellschaften	76	196	991	1.215	1.541	1.879	2.221	2.540	2.863	2.982	2.980	3.013	3.031	3.028
Buchprüfungsgesellschaften	0	7	1	32	108	166	143	121	102	73	70	68	70	64
gesetzl. Vertreter von WPG u. BPG, die nicht WP oder vBP sind	0	66	470	439	564	726	773	778	907	1.044	1.080	1.076	1.084	1.140
Freiwillige Mitglieder	0	0	28	28	30	32	38	50	52	53	53	55	55	55
<b>Gesamt</b>	<b>625</b>	<b>3.010</b>	<b>6.415</b>	<b>10.840</b>	<b>14.470</b>	<b>16.881</b>	<b>19.428</b>	<b>20.796</b>	<b>21.416</b>	<b>21.097</b>	<b>21.085</b>	<b>20.961</b>	<b>20.900</b>	<b>21.112</b>

Nicht enthalten sind 389 beurlaubte Mitglieder (Stand 1. Januar 2024)



# Übersicht über Berufsqualifikation, Geschlecht und Art der Tätigkeit

Berufsgruppe Wirtschaftsprüfer											
Bundesland	Berufsqualifikation						Geschlecht		Art der Tätigkeit		Gesamt WP
	WP	WP RA/SyndRA	WP StB	WP RA/SyndRA StB	WP RA/SyndRA Notar	WP RA/SyndRA StB, Notar	männl.	weibl.	WP nur in eigener Praxis	WP auch in eigener Praxis	
Baden-Württemberg	328	13	1.840	60	0	0	1.857	384	480	450	2.241
Bayern	413	12	2.089	94	0	0	2.088	520	560	583	2.608
Berlin	225	6	546	28	1	1	589	218	152	141	807
Brandenburg	9	0	47	1	0	0	50	7	17	19	57
Bremen	20	0	140	3	0	0	140	23	17	33	163
Hamburg	164	5	741	41	0	0	725	226	168	184	951
Hessen	702	17	1.149	54	1	0	1.515	408	434	299	1.923
Mecklenburg-Vorpommern	8	0	42	2	0	0	44	8	9	10	52
Niedersachsen	112	4	781	19	1	0	792	125	196	195	917
Nordrhein-Westfalen	587	11	3.102	110	0	1	3.188	623	698	862	3.811
Rheinland-Pfalz	74	4	311	8	0	0	345	52	113	114	397
Saarland	32	1	102	5	0	0	121	19	31	30	140
Sachsen	71	0	274	7	0	0	262	90	52	66	352
Sachsen-Anhalt	4	0	54	2	0	0	48	12	10	19	60
Schleswig-Holstein	24	0	196	11	0	0	197	34	69	58	231
Thüringen	9	0	75	3	0	0	66	21	10	24	87
<b>Gesamt Inland</b>	<b>2.782</b>	<b>73</b>	<b>11.489</b>	<b>448</b>	<b>3</b>	<b>2</b>	<b>12.027</b>	<b>2.770</b>	<b>3.016</b>	<b>3.087</b>	<b>14.797</b>
<b>Gesamt Ausland</b>	<b>76</b>	<b>0</b>	<b>70</b>	<b>7</b>	<b>0</b>	<b>0</b>	<b>112</b>	<b>41</b>	<b>39</b>	<b>32</b>	<b>153</b>
<b>Gesamt</b>	<b>2.858</b>	<b>73</b>	<b>11.559</b>	<b>455</b>	<b>3</b>	<b>2</b>	<b>12.139</b>	<b>2.811</b>	<b>3.055</b>	<b>3.119</b>	<b>14.950</b>

Berufsgruppe vereidigte Buchprüfer											
Bundesland	Berufsqualifikation					Geschlecht		Art der Tätigkeit		Gesamt vBP	
	vBP	vBP RA/SyndRA	vBP StB	vBP RA/SyndRA StB	vBP RA/SyndRA Notar	männl.	weibl.	vBP nur in eigener Praxis	vBP auch in eigener Praxis		
Baden-Württemberg	4	38	263	19	0	282	42	161	115	324	
Bayern	6	22	295	20	0	288	55	178	121	343	
Berlin	1	4	50	2	1	43	15	30	19	58	
Brandenburg	0	2	2	0	0	4	0	1	2	4	
Bremen	2	1	14	1	0	15	3	6	2	18	
Hamburg	0	10	53	8	0	58	13	33	25	71	
Hessen	2	10	133	5	2	131	21	92	50	152	
Mecklenburg-Vorpommern	0	2	8	1	0	9	2	5	4	11	
Niedersachsen	2	4	137	4	2	139	10	79	55	149	
Nordrhein-Westfalen	7	31	488	7	1	464	70	276	181	534	
Rheinland-Pfalz	1	4	101	3	0	92	17	63	33	109	
Saarland	2	3	24	1	0	27	3	17	9	30	
Sachsen	1	3	15	0	0	17	2	10	8	19	
Sachsen-Anhalt	0	1	4	0	0	3	2	4	1	5	
Schleswig-Holstein	3	0	38	0	0	35	6	25	11	41	
Thüringen	0	1	4	0	0	2	3	1	4	5	
<b>Gesamt Inland</b>	<b>31</b>	<b>136</b>	<b>1.629</b>	<b>71</b>	<b>6</b>	<b>1.609</b>	<b>264</b>	<b>981</b>	<b>640</b>	<b>1.873</b>	
<b>Gesamt Ausland</b>	<b>1</b>	<b>0</b>	<b>1</b>	<b>0</b>	<b>0</b>	<b>2</b>	<b>0</b>	<b>1</b>	<b>1</b>	<b>2</b>	
<b>Gesamt</b>	<b>32</b>	<b>136</b>	<b>1.630</b>	<b>71</b>	<b>6</b>	<b>1.611</b>	<b>264</b>	<b>982</b>	<b>641</b>	<b>1.875</b>	

# Anzahl der WP- und vBP-Praxen

---

<b>WP-Praxen</b>	<b>Anzahl</b>	<b>%</b>
WP nur in eigener Praxis	3.055	33,2
WP auch in eigener Praxis	3.119	33,9
Wirtschaftsprüfungsgesellschaften	3.028	32,9
<b>WP-Praxen gesamt</b>	<b>9.202</b>	<b>100,0</b>

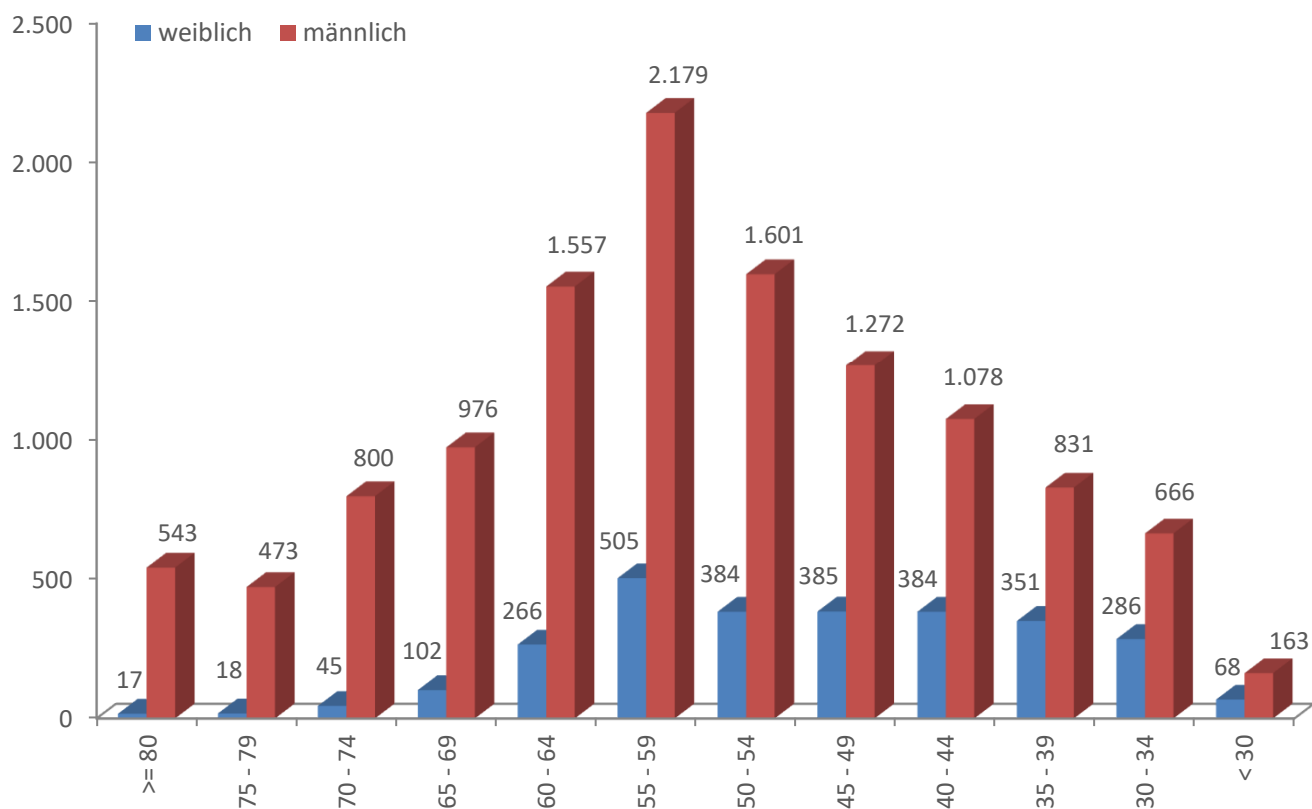
<b>vBP-Praxen</b>	<b>Anzahl</b>	<b>%</b>
vBP nur in eigener Praxis	982	58,2
vBP auch in eigener Praxis	641	38,0
Buchprüfungsgesellschaften	64	3,8
<b>vBP-Praxen gesamt</b>	<b>1.687</b>	<b>100,0</b>

<b>GbR / Partnerschaften (mbB)</b>	<b>Anzahl</b>	<b>%</b>
GbR	584	40,0
Partnerschaften (mbB)	878	60,0
<b>GbR / Partnerschaften (mbB) gesamt</b>	<b>1.462</b>	<b>100,0</b>

<b>Gesamt</b>	<b>12.351</b>
---------------	---------------

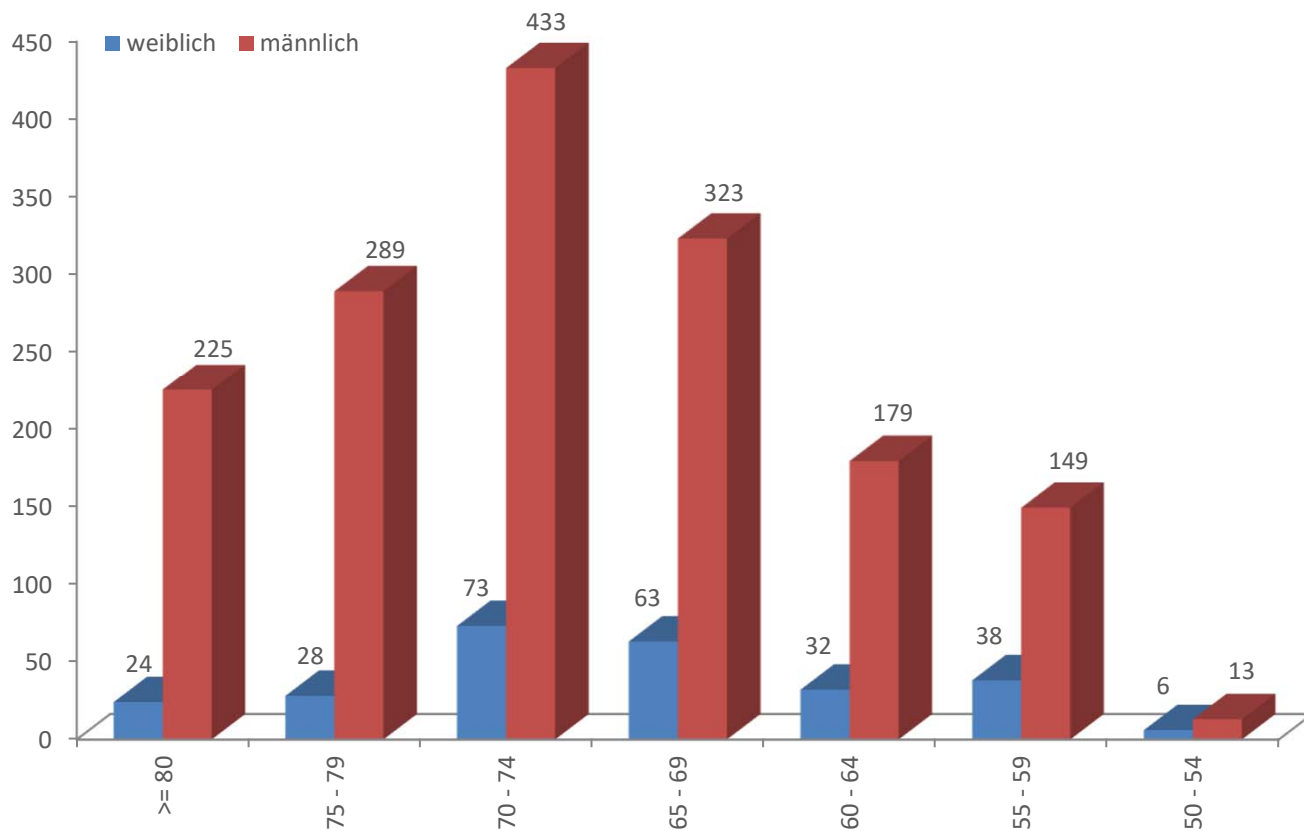
## Altersstruktur der Mitglieder – Wirtschaftsprüfer

Alter	Anzahl	%	Anzahl weiblich	Anzahl männlich
80 Jahre und älter	560	3,7	17	543
75 - 79 Jahre	491	3,3	18	473
70 - 74 Jahre	845	5,6	45	800
65 - 69 Jahre	1.078	7,2	102	976
60 - 64 Jahre	1.823	12,2	266	1.557
55 - 59 Jahre	2.684	18,0	505	2.179
50 - 54 Jahre	1.985	13,3	384	1.601
45 - 49 Jahre	1.657	11,1	385	1.272
40 - 44 Jahre	1.462	9,8	384	1.078
35 - 39 Jahre	1.182	7,9	351	831
30 - 34 Jahre	952	6,4	286	666
unter 30 Jahre	231	1,5	68	163
<b>Gesamt</b>	<b>14.950</b>	<b>100,0</b>	<b>2.811</b>	<b>12.139</b>



## Altersstruktur der Mitglieder – vereidigte Buchprüfer

Alter	Anzahl	%	Anzahl weiblich	Anzahl männlich
80 Jahre und älter	249	13,3	24	225
75 - 79 Jahre	317	16,9	28	289
70 - 74 Jahre	506	27,0	73	433
65 - 69 Jahre	386	20,6	63	323
60 - 64 Jahre	211	11,2	32	179
55 - 59 Jahre	187	10,0	38	149
50 - 54 Jahre	19	1,0	6	13
<b>Gesamt</b>	<b>1.875</b>	<b>100,0</b>	<b>264</b>	<b>1.611</b>



# Vorbildung der Mitglieder

Berufsgruppe Wirtschaftsprüfer				
Vorbildung	Anzahl	%	Anzahl weiblich	Anzahl männlich
<b>Hochschulstudium</b>				
Betriebswirtschaftl. Studium	10.453	69,9	1.680	8.773
Volkswirtschaftl. Studium	524	3,5	86	438
Rechtswissenschaftl. Studium	694	4,6	80	614
Technisches Studium	35	0,2	7	28
Landwirtschaftl. Studium	41	0,3	6	35
anderer Studiengang	1.967	13,2	601	1.366
<b>ohne Hochschulstudium</b>	1.236	8,3	351	885
<b>Gesamt</b>	<b>14.950</b>	<b>100,0</b>	<b>2.811</b>	<b>12.139</b>

Berufsgruppe vereidigte Buchprüfer				
Vorbildung	Anzahl	%	Anzahl weiblich	Anzahl männlich
<b>Hochschulstudium</b>				
Betriebswirtschaftl. Studium	750	40,0	80	670
Volkswirtschaftl. Studium	51	2,7	8	43
Rechtswissenschaftl. Studium	213	11,4	13	200
Technisches Studium	2	0,1	0	2
Landwirtschaftl. Studium	7	0,4	0	7
anderer Studiengang	119	6,3	22	97
<b>ohne Hochschulstudium</b>	733	39,1	141	592
<b>Gesamt</b>	<b>1.875</b>	<b>100,0</b>	<b>264</b>	<b>1.611</b>



# Übersicht über Niederlassungen, Rechtsformen und weitere Anerkennungen der Berufsgesellschaften

Wirtschaftsprüfungsgesellschaften											
Bundesland	Anzahl		Rechtsform						Weitere Anerkennungen		
	Sitze	Zweig-niederlass.	davon AG	davon GmbH	davon KG (GmbH & Co. KG)		davon OHG	davon PartG (PartG mbB)		davon zugel. BAG nach StBerG	davon zugel. BAG nach BRAO
Ausland	1	0	0	0	0	(0)	0	0	(0)	0	0
Baden-Württemberg	512	75	6	423	47	(42)	1	8	(27)	215	2
Bayern	593	91	26	491	28	(26)	0	8	(39)	205	6
Berlin	142	46	10	114	8	(7)	0	3	(7)	61	0
Brandenburg	15	12	0	15	0	(0)	0	0	(0)	4	0
Bremen	51	14	0	35	9	(9)	0	2	(5)	25	0
Hamburg	198	28	7	162	8	(7)	1	3	(17)	58	1
Hessen	257	43	18	213	6	(6)	0	3	(15)	73	1
Mecklenburg-Vorpommern	9	24	0	9	0	(0)	0	0	(0)	2	0
Niedersachsen	220	52	8	174	11	(8)	0	4	(23)	70	0
Nordrhein-Westfalen	726	155	17	593	29	(23)	0	20	(67)	272	0
Rheinland-Pfalz	103	19	4	80	7	(7)	1	3	(8)	38	0
Saarland	37	10	2	30	2	(1)	0	1	(2)	11	0
Sachsen	77	67	2	71	0	(0)	0	1	(3)	23	0
Sachsen-Anhalt	13	20	0	13	0	(0)	0	0	(0)	5	0
Schleswig-Holstein	55	16	0	48	2	(2)	0	4	(1)	22	0
Thüringen	19	22	0	14	1	(1)	0	0	(4)	5	0
<b>Gesamt</b>	<b>3.028</b>	<b>694</b>	<b>100</b>	<b>2.485</b>	<b>158</b>	<b>(139)</b>	<b>3</b>	<b>60</b>	<b>(218)</b>	<b>1.089</b>	<b>10</b>

Buchprüfungsgesellschaften								
Bundesland	Anzahl Sitze	Rechtsform				Weitere Anerkennungen		
		davon GmbH	davon KG (GmbH & Co. KG)		davon PartG (PartG mbB)		davon zugel. BAG nach StBerG	davon zugel. BAG nach BRAO
Baden-Württemberg	14	11	1	(1)	0	(2)	5	
Bayern	10	9	0	(0)	0	(1)	2	0
Hamburg	7	7	0	(0)	0	(0)	1	0
Hessen	2	2	0	(0)	0	(0)	1	0
Niedersachsen	3	2	0	(0)	0	(1)	2	0
Nordrhein-Westfalen	19	16	1	(0)	0	(2)	4	0
Rheinland-Pfalz	4	4	0	(0)	0	(0)	1	0
Schleswig-Holstein	3	2	1	(1)	0	(0)	3	0
Thüringen	2	2	0	(0)	0	(0)	0	1
<b>Gesamt</b>	<b>64</b>	<b>55</b>	<b>3</b>	<b>(2)</b>	<b>0</b>	<b>(6)</b>	<b>19</b>	<b>1</b>